

Mit Sicherheit ein Gewinn 

[www.dvgw-veranstaltungen.de](http://www.dvgw-veranstaltungen.de)

# Ausgewählte wasser- und gas- fachliche Seminare und Lehrgänge

Themenschwerpunkt: Leitungsbau

Oktober – Dezember 2024



# Anmelden leicht gemacht:

## Schnell zur Anmeldung mit der Veranstaltungsnummer

### Impressum

#### Herausgeber

DVGW – Deutscher Verein des Gas- und Wasserfaches e. V.  
Technisch-wissenschaftlicher Verein  
Josef-Wirmer-Straße 1 – 3  
53123 Bonn

Telefon: + 49 228 9188-5  
Fax: + 49 228 9188-990  
E-Mail: info@dvgw.de  
Internet: www.dvgw.de

#### Konzeption, Gestaltung & Layout

MOSAIK MANAGEMENT GmbH, Dortmund  
www.mosaik-management.de

#### Satz

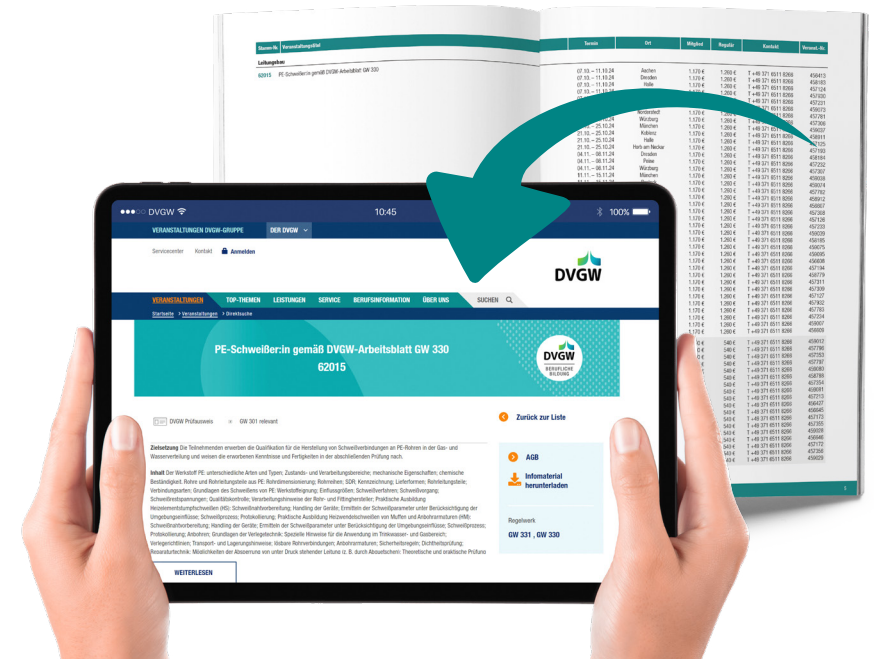
media fire GmbH, Chemnitz

#### Bildnachweis

Titel: Mathias Kolta MOSAIK MANAGEMENT GmbH, Dortmund  
(Das Foto wurde erstellt bei der Dortmunder Netz GmbH (DONETZ) in Dortmund)  
Seite 3: BullRu/stock.adobe.com

Stand August 2024

Änderungen von Inhalten, Terminen und Preisen sind vorbehalten.



Mit der Veranstaltungs-Nummer direkt zur Anmeldung gelangen:

[www.dvgw-veranstaltungen.de/Veranstaltungsnummer](http://www.dvgw-veranstaltungen.de/Veranstaltungsnummer)

Beispiel: [www.dvgw-veranstaltungen.de/457193](http://www.dvgw-veranstaltungen.de/457193)



#### Ihre Vorteile:

- Zentrale Veranstaltungsdatenbank zur Buchung von Weiterbildungsangeboten
- Zeitgemäße, digitale Mitglieder- und Kundenkommunikation
- Individuelle und eigenständige Verwaltung personenbezogener Daten
- Planung und Buchung von Bildungsveranstaltungen für mehrere Mitarbeitende\*

\* Wenn Sie einen oder mehrere Mitarbeitende Ihres Unternehmens für DVGW-Veranstaltungen anmelden möchten, benötigen Sie einen entsprechenden Admin-Zugang für Ihr Unternehmen. Bitte wenden Sie sich per E-Mail an Frau Antje Strodtkötter (antje.strodtkoetter@dvgw.de) damit Sie Ihnen den Admin-Zugang erteilen kann. Damit können Sie im DVGW-Servicecenter Ihre Mitarbeiter und Mitarbeiterinnen anmelden.

Stamm-Nr.	Veranstaltungstitel	Termin	Ort	Mitglied	Regulär	Kontakt	Veranst.-Nr.
<b>Leitungsbau</b>							
<b>62015</b>	PE-Schweißer:in gemäß DVGW-Arbeitsblatt GW 330	07.10. – 11.10.24	Aachen	1.170 €	1.260 €	T +49 371 6511 8266	456413
		07.10. – 11.10.24	Dresden	1.170 €	1.260 €	T +49 371 6511 8266	458183
		07.10. – 11.10.24	Halle	1.170 €	1.260 €	T +49 371 6511 8266	457124
		07.10. – 11.10.24	Hamburg	1.170 €	1.260 €	T +49 371 6511 8266	457930
		07.10. – 11.10.24	Peine	1.170 €	1.260 €	T +49 371 6511 8266	457231
		14.10. – 18.10.24	Rostock	1.170 €	1.260 €	T +49 371 6511 8266	459073
		14.10. – 18.10.24	Norderstedt	1.170 €	1.260 €	T +49 371 6511 8266	457781
		14.10. – 18.10.24	Würzburg	1.170 €	1.260 €	T +49 371 6511 8266	457306
		21.10. – 25.10.24	München	1.170 €	1.260 €	T +49 371 6511 8266	459037
		21.10. – 25.10.24	Koblenz	1.170 €	1.260 €	T +49 371 6511 8266	458911
		21.10. – 25.10.24	Halle	1.170 €	1.260 €	T +49 371 6511 8266	457125
		21.10. – 25.10.24	Horb am Neckar	1.170 €	1.260 €	T +49 371 6511 8266	457193
		04.11. – 08.11.24	Dresden	1.170 €	1.260 €	T +49 371 6511 8266	458184
		04.11. – 08.11.24	Peine	1.170 €	1.260 €	T +49 371 6511 8266	457232
		04.11. – 08.11.24	Würzburg	1.170 €	1.260 €	T +49 371 6511 8266	457307
		11.11. – 15.11.24	München	1.170 €	1.260 €	T +49 371 6511 8266	459038
		11.11. – 15.11.24	Rostock	1.170 €	1.260 €	T +49 371 6511 8266	459074
		11.11. – 15.11.24	Norderstedt	1.170 €	1.260 €	T +49 371 6511 8266	457782
		18.11. – 22.11.24	Koblenz	1.170 €	1.260 €	T +49 371 6511 8266	458912
		18.11. – 22.11.24	Gera	1.170 €	1.260 €	T +49 371 6511 8266	456607
		18.11. – 22.11.24	Würzburg	1.170 €	1.260 €	T +49 371 6511 8266	457308
		25.11. – 29.11.24	Halle	1.170 €	1.260 €	T +49 371 6511 8266	457126
		25.11. – 29.11.24	Peine	1.170 €	1.260 €	T +49 371 6511 8266	457233
		02.12. – 06.12.24	München	1.170 €	1.260 €	T +49 371 6511 8266	459039
		02.12. – 06.12.24	Dresden	1.170 €	1.260 €	T +49 371 6511 8266	458185
		02.12. – 06.12.24	Rostock	1.170 €	1.260 €	T +49 371 6511 8266	459075
		02.12. – 06.12.24	Bad Zwischenahn	1.170 €	1.260 €	T +49 371 6511 8266	459095
		02.12. – 06.12.24	Gera	1.170 €	1.260 €	T +49 371 6511 8266	456608
		02.12. – 06.12.24	Horb am Neckar	1.170 €	1.260 €	T +49 371 6511 8266	457194
		02.12. – 06.12.24	Saarbrücken	1.170 €	1.260 €	T +49 371 6511 8266	458779
		02.12. – 06.12.24	Kirchseon	1.170 €	1.260 €	T +49 371 6511 8266	457311
		02.12. – 06.12.24	Würzburg	1.170 €	1.260 €	T +49 371 6511 8266	457309
		09.12. – 13.12.24	Halle	1.170 €	1.260 €	T +49 371 6511 8266	457127
		09.12. – 13.12.24	Hamburg	1.170 €	1.260 €	T +49 371 6511 8266	457932
		09.12. – 13.12.24	Norderstedt	1.170 €	1.260 €	T +49 371 6511 8266	457783
		09.12. – 13.12.24	Peine	1.170 €	1.260 €	T +49 371 6511 8266	457234
		09.12. – 13.12.24	Nürnberg/Wetzendorf	1.170 €	1.260 €	T +49 371 6511 8266	459007
		16.12. – 20.12.24	Gera	1.170 €	1.260 €	T +49 371 6511 8266	456609
<b>62016</b>	Verlängerungsprüfung – PE-Schweißer:in gemäß DVGW-Arbeitsblatt GW 330	01.10.24	Stockdorf (bei München)	490 €	540 €	T +49 371 6511 8266	459012
		07.10.24	Norderstedt	490 €	540 €	T +49 371 6511 8266	457796
		07.10.24	Würzburg	490 €	540 €	T +49 371 6511 8266	457353
		08.10.24	Norderstedt	490 €	540 €	T +49 371 6511 8266	457797
		08.10.24	Rostock	490 €	540 €	T +49 371 6511 8266	459080
		08.10.24	Saarbrücken	490 €	540 €	T +49 371 6511 8266	458788
		08.10.24	Würzburg	490 €	540 €	T +49 371 6511 8266	457354
		09.10.24	Rostock	490 €	540 €	T +49 371 6511 8266	459081
		10.10.24	Horb am Neckar	490 €	540 €	T +49 371 6511 8266	457213
		14.10.24	Aachen	490 €	540 €	T +49 371 6511 8266	456427
		14.10.24	Gera	490 €	540 €	T +49 371 6511 8266	456645
		14.10.24	Halle	490 €	540 €	T +49 371 6511 8266	457173
		14.10.24	Würzburg	490 €	540 €	T +49 371 6511 8266	457355
		15.10.24	München	490 €	540 €	T +49 371 6511 8266	459028
		15.10.24	Gera	490 €	540 €	T +49 371 6511 8266	456646
		15.10.24	Halle	490 €	540 €	T +49 371 6511 8266	457172
		15.10.24	Würzburg	490 €	540 €	T +49 371 6511 8266	457356
		16.10.24	München	490 €	540 €	T +49 371 6511 8266	459029

Stamm-Nr.	Veranstaltungstitel	Termin	Ort	Mitglied	Regulär	Kontakt	Veranst.-Nr.
<b>Leitungsbau</b>							
62016	Verlängerungsprüfung – PE-Schweißer:in gemäß DVGW-Arbeitsblatt GW 330	16.10.24	Gera	490 €	540 €	T +49 371 6511 8266	456647
		16.10.24	Halle	490 €	540 €	T +49 371 6511 8266	457174
		18.10.24	Halle	490 €	540 €	T +49 371 6511 8266	457175
		18.10.24	Hamburg	490 €	540 €	T +49 371 6511 8266	457939
		21.10.24	Aachen	490 €	540 €	T +49 371 6511 8266	456428
		21.10.24	Horb am Neckar	490 €	540 €	T +49 371 6511 8266	457214
		21.10.24	Peine	490 €	540 €	T +49 371 6511 8266	457280
		21.10.24	Würzburg	490 €	540 €	T +49 371 6511 8266	457357
		22.10.24	Würzburg	490 €	540 €	T +49 371 6511 8266	457358
		24.10.24	Dresden	490 €	540 €	T +49 371 6511 8266	458196
		24.10.24	Stockdorf (bei München)	490 €	540 €	T +49 371 6511 8266	459013
		25.10.24	Peine	490 €	540 €	T +49 371 6511 8266	457281
		28.10.24	Gera	490 €	540 €	T +49 371 6511 8266	456648
		28.10.24	Halle	490 €	540 €	T +49 371 6511 8266	457176
		28.10.24	Koblenz	490 €	540 €	T +49 371 6511 8266	458919
		28.10.24	Peine	490 €	540 €	T +49 371 6511 8266	457282
		28.10.24	Würzburg	490 €	540 €	T +49 371 6511 8266	457359
		29.10.24	Gera	490 €	540 €	T +49 371 6511 8266	456649
		29.10.24	Halle	490 €	540 €	T +49 371 6511 8266	457177
		30.10.24	Gera	490 €	540 €	T +49 371 6511 8266	456650
		30.10.24	Koblenz	490 €	540 €	T +49 371 6511 8266	458920
		31.10.24	Aachen	490 €	540 €	T +49 371 6511 8266	456429
		04.11.24	Halle	490 €	540 €	T +49 371 6511 8266	457178
		04.11.24	Peine	490 €	540 €	T +49 371 6511 8266	457283
		04.11.24	Würzburg	490 €	540 €	T +49 371 6511 8266	457360
		05.11.24	München	490 €	540 €	T +49 371 6511 8266	459030
		05.11.24	Halle	490 €	540 €	T +49 371 6511 8266	457179
		05.11.24	Rostock	490 €	540 €	T +49 371 6511 8266	459082
		05.11.24	Würzburg	490 €	540 €	T +49 371 6511 8266	457361
		06.11.24	München	490 €	540 €	T +49 371 6511 8266	459031
		06.11.24	Rostock	490 €	540 €	T +49 371 6511 8266	459083
		07.11.24	Horb am Neckar	490 €	540 €	T +49 371 6511 8266	457215
		07.11.24	Saarbrücken	490 €	540 €	T +49 371 6511 8266	458789
		08.11.24	Peine	490 €	540 €	T +49 371 6511 8266	457284
		11.11.24	Gera	490 €	540 €	T +49 371 6511 8266	456651
		11.11.24	Halle	490 €	540 €	T +49 371 6511 8266	457180
		11.11.24	Hamburg	490 €	540 €	T +49 371 6511 8266	457940
		11.12.24	Koblenz	490 €	540 €	T +49 371 6511 8266	458925
		11.11.24	Würzburg	490 €	540 €	T +49 371 6511 8266	457362
		12.11.24	Gera	490 €	540 €	T +49 371 6511 8266	456652
		12.11.24	Halle	490 €	540 €	T +49 371 6511 8266	457181
		12.11.24	Kirchseeon	490 €	540 €	T +49 371 6511 8266	457380
		12.11.24	Würzburg	490 €	540 €	T +49 371 6511 8266	457363
		13.11.24	Gera	490 €	540 €	T +49 371 6511 8266	456653
		13.11.24	Kirchseeon	490 €	540 €	T +49 371 6511 8266	457381
		14.11.24	Dresden	490 €	540 €	T +49 371 6511 8266	458197
		14.11.24	Halle	490 €	540 €	T +49 371 6511 8266	457182
		14.11.24	Stockdorf (bei München)	490 €	540 €	T +49 371 6511 8266	459014
		15.11.24	Halle	490 €	540 €	T +49 371 6511 8266	457183
		18.11.24	Bad Zwischenahn	490 €	540 €	T +49 371 6511 8266	459099
		18.11.24	Norderstedt	490 €	540 €	T +49 371 6511 8266	457798
		18.11.24	Peine	490 €	540 €	T +49 371 6511 8266	457289
		18.11.24	Würzburg	490 €	540 €	T +49 371 6511 8266	457364
		19.11.24	Bad Zwischenahn	490 €	540 €	T +49 371 6511 8266	459100
		19.11.24	Norderstedt	490 €	540 €	T +49 371 6511 8266	457799
		19.11.24	Saarbrücken	490 €	540 €	T +49 371 6511 8266	458790
		19.11.24	Würzburg	490 €	540 €	T +49 371 6511 8266	457365

Stamm-Nr.	Veranstaltungstitel	Termin	Ort	Mitglied	Regulär	Kontakt	Veranst.-Nr.
<b>Leitungsbau</b>							
62016	Verlängerungsprüfung – PE-Schweißer:in gemäß DVGW-Arbeitsblatt GW 330	20.11.24	Bad Zwischenahn	490 €	540 €	T +49 371 6511 8266	459101
		21.11.24	Saarbrücken	490 €	540 €	T +49 371 6511 8266	458791
		22.11.24	Horb am Neckar	490 €	540 €	T +49 371 6511 8266	457216
		25.11.24	Gera	490 €	540 €	T +49 371 6511 8266	456654
		25.11.24	Peine	490 €	540 €	T +49 371 6511 8266	457285
		25.11.24	Würzburg	490 €	540 €	T +49 371 6511 8266	457366
		26.11.24	München	490 €	540 €	T +49 371 6511 8266	459032
		26.11.24	Gera	490 €	540 €	T +49 371 6511 8266	456655
		26.11.24	Rostock	490 €	540 €	T +49 371 6511 8266	459084
		26.11.24	Würzburg	490 €	540 €	T +49 371 6511 8266	457367
		27.11.24	München	490 €	540 €	T +49 371 6511 8266	459033
		27.11.24	Gera	490 €	540 €	T +49 371 6511 8266	456656
		27.11.24	Horb am Neckar	490 €	540 €	T +49 371 6511 8266	457217
		27.11.24	Rostock	490 €	540 €	T +49 371 6511 8266	459085
		28.11.24	Stockdorf (bei München)	490 €	540 €	T +49 371 6511 8266	459015
		29.11.24	Peine	490 €	540 €	T +49 371 6511 8266	457286
		29.11.24	Nürnberg/Wetzendorf	490 €	540 €	T +49 371 6511 8266	459010
		02.12.24	Halle	490 €	540 €	T +49 371 6511 8266	457184
		02.12.24	Hamburg	490 €	540 €	T +49 371 6511 8266	457941
		02.12.24	Koblenz	490 €	540 €	T +49 371 6511 8266	458921
		02.12.24	Norderstedt	490 €	540 €	T +49 371 6511 8266	457800
		02.12.24	Peine	490 €	540 €	T +49 371 6511 8266	457287
		02.12.24	Würzburg	490 €	540 €	T +49 371 6511 8266	457368
		03.12.24	Halle	490 €	540 €	T +49 371 6511 8266	457185
		03.12.24	Norderstedt	490 €	540 €	T +49 371 6511 8266	457801
		03.12.24	Würzburg	490 €	540 €	T +49 371 6511 8266	457369
		03.12.24	Dortmund	490 €	540 €	T +49 371 6511 8266	457887
		04.12.24	Koblenz	490 €	540 €	T +49 371 6511 8266	458922
		05.12.24	Halle	490 €	540 €	T +49 371 6511 8266	457186
		05.12.24	Horb am Neckar	490 €	540 €	T +49 371 6511 8266	457218
		06.12.24	Halle	490 €	540 €	T +49 371 6511 8266	457187
		06.12.24	Koblenz	490 €	540 €	T +49 371 6511 8266	458923
		06.12.24	Peine	490 €	540 €	T +49 371 6511 8266	457288
		09.12.24	Gera	490 €	540 €	T +49 371 6511 8266	456657
		09.12.24	Koblenz	490 €	540 €	T +49 371 6511 8266	458924
		09.12.24	Würzburg	490 €	540 €	T +49 371 6511 8266	457370
		10.12.24	München	490 €	540 €	T +49 371 6511 8266	459034
		10.12.24	Gera	490 €	540 €	T +49 371 6511 8266	456658
		10.12.24	Rostock	490 €	540 €	T +49 371 6511 8266	459086
		10.12.24	Röttenbach	490 €	540 €	T +49 371 6511 8266	457373
		10.12.24	Saarbrücken	490 €	540 €	T +49 371 6511 8266	458792
		11.12.24	München	490 €	540 €	T +49 371 6511 8266	459035
		11.12.24	Gera	490 €	540 €	T +49 371 6511 8266	456659
		11.12.24	Rostock	490 €	540 €	T +49 371 6511 8266	459087
		11.12.24	Röttenbach	490 €	540 €	T +49 371 6511 8266	457374
		12.12.24	Dresden	490 €	540 €	T +49 371 6511 8266	458198
		12.12.24	Saarbrücken	490 €	540 €	T +49 371 6511 8266	458793
		12.12.24	Stockdorf (bei München)	490 €	540 €	T +49 371 6511 8266	459016
		13.12.24	Koblenz	490 €	540 €	T +49 371 6511 8266	458926
		13.12.24	Peine	490 €	540 €	T +49 371 6511 8266	457290
		16.12.24	Hamburg	490 €	540 €	T +49 371 6511 8266	457942
		16.12.24	Koblenz	490 €	540 €	T +49 371 6511 8266	458927
		16.12.24	Peine	490 €	540 €	T +49 371 6511 8266	457291
		17.12.24	Rostock	490 €	540 €	T +49 371 6511 8266	459088
		18.12.24	Koblenz	490 €	540 €	T +49 371 6511 8266	458928
		18.12.24	Rostock	490 €	540 €	T +49 371 6511 8266	459089
		19.12.24	Stockdorf (bei München)	490 €	540 €	T +49 371 6511 8266	459017

Stamm-Nr.	Veranstaltungstitel	Termin	Ort	Mitglied	Regulär	Kontakt	Veranst.-Nr.
<b>Leitungsbau</b>							
62017	PE-Schweißaufsicht gemäß DVGW-Merkblatt GW 331	04.11. – 08.11.24	Würzburg	1.110 €	1.170 €	T +49 371 6511 8266	457388
		18.11. – 22.11.24	Hannover	1.110 €	1.170 €	T +49 371 6511 8266	456477
		25.11. – 29.11.24	Borsdorf	1.110 €	1.170 €	T +49 371 6511 8266	456976
		25.11. – 29.11.24	Würzburg	1.110 €	1.170 €	T +49 371 6511 8266	457389
		16.12. – 20.12.24	Aachen	1.110 €	1.170 €	T +49 371 6511 8266	456438
62018	Weiterbildung für die PE-Schweißaufsicht gemäß DVGW-Merkblatt GW 331 – Aktuelle Entwicklungen beim Schweißen von PE-Rohren	22.10.24	Borsdorf	310 €	390 €	T +49 371 6511 8266	456893
		14.11.24	Würzburg	310 €	390 €	T +49 371 6511 8266	457862
		22.11.24	Hamburg	310 €	390 €	T +49 371 6511 8266	457872
		12.12.24	Augsburg	310 €	390 €	T +49 371 6511 8266	457863
62040	Nachumhüllen von Rohren, Armaturen und Formstücken gemäß DVGW-Arbeitsblatt GW 15 (Modul G+A+B) Lehrgang und Prüfung	09.10. – 11.10.24	Esslingen	940 €	990 €	T +49 371 6511 8266	458301
		14.10. – 16.10.24	Gera	940 €	990 €	T +49 371 6511 8266	457584
		14.10. – 16.10.24	Bad Zwischenahn	940 €	990 €	T +49 371 6511 8266	459103
		16.10. – 18.10.24	Esslingen	940 €	990 €	T +49 371 6511 8266	458302
		21.10. – 23.10.24	Kerpen	940 €	990 €	T +49 371 6511 8266	459129
		04.11. – 06.11.24	Gera	940 €	990 €	T +49 371 6511 8266	457585
		04.11. – 06.11.24	Leipzig	940 €	990 €	T +49 371 6511 8266	458721
		11.11. – 13.11.24	Frankfurt am Main	940 €	990 €	T +49 371 6511 8266	459748
		18.11. – 20.11.24	Gera	940 €	990 €	T +49 371 6511 8266	457586
		26.11. – 28.11.24	Brandenburg an der Havel	940 €	990 €	T +49 371 6511 8266	459752
		02.12. – 04.12.24	Gera	940 €	990 €	T +49 371 6511 8266	457587
		04.12. – 06.12.24	Nürnberg/Wetzendorf	940 €	990 €	T +49 371 6511 8266	459008
		09.12. – 11.12.24	Leipzig	940 €	990 €	T +49 371 6511 8266	458722
		09.12. – 11.12.24	Bad Zwischenahn	940 €	990 €	T +49 371 6511 8266	459104
		62044	Nachumhüllen von Rohren, Armaturen und Formstücken gemäß DVGW-Arbeitsblatt GW 15 (Modul G+A+B) Prüfung	07.10.24	Esslingen	655 €	695 €
08.10.24	Esslingen			655 €	695 €	T +49 371 6511 8266	458312
14.10.24	Esslingen			655 €	695 €	T +49 371 6511 8266	458313
15.10.24	Esslingen			655 €	695 €	T +49 371 6511 8266	458314
17.10.24	Bad Zwischenahn			655 €	695 €	T +49 371 6511 8266	459106
18.10.24	Gera			655 €	695 €	T +49 371 6511 8266	457696
24.10.24	Kerpen			655 €	695 €	T +49 371 6511 8266	459130
07.11.24	Leipzig			655 €	695 €	T +49 371 6511 8266	458723
08.11.24	Gera			655 €	695 €	T +49 371 6511 8266	457600
14.11.24	Frankfurt am Main			655 €	695 €	T +49 371 6511 8266	459749
22.11.24	Gera			655 €	695 €	T +49 371 6511 8266	457601
25.11.24	Brandenburg an der Havel			655 €	695 €	T +49 371 6511 8266	459753
02.12.24	Nürnberg/Wetzendorf			655 €	695 €	T +49 371 6511 8266	459009
06.12.24	Gera			655 €	695 €	T +49 371 6511 8266	457602
12.12.24	Bad Zwischenahn			655 €	695 €	T +49 371 6511 8266	459107
12.12.24	Leipzig	655 €	695 €	T +49 371 6511 8266	458724		
62412	Grundkurs – Fachkraft / Fachaufsicht – Mechanisches Verbinden von PE-Rohren in der Gas- und Wasserverteilung (Rohrnetz) gemäß DVGW GW 326 (A)	23.10. – 25.10.24	Würzburg	630 €	710 €	T +49 371 6511 8266	457392
		20.11. – 22.11.24	Würzburg	630 €	710 €	T +49 371 6511 8266	457393
		27.11. – 29.11.24	Halle	630 €	710 €	T +49 371 6511 8266	457189
		16.12. – 18.12.24	Gera	630 €	710 €	T +49 371 6511 8266	457073
62413	Verlängerungsprüfung – Fachkraft / Fachaufsicht – Mechanisches Verbinden von PE-Rohren in der Gas- und Wasserverteilung (Rohrnetz) gemäß DVGW GW 326 (A)	14.10.24	Aachen	410 €	490 €	T +49 371 6511 8266	458341
		21.10.24	Aachen	410 €	490 €	T +49 371 6511 8266	458342
		22.10.24	Würzburg	410 €	490 €	T +49 371 6511 8266	457395
		31.10.24	Aachen	410 €	490 €	T +49 371 6511 8266	458343
		15.11.24	Koblenz	410 €	490 €	T +49 371 6511 8266	458933
		19.11.24	Würzburg	410 €	490 €	T +49 371 6511 8266	457396
		20.11.24	Aachen	410 €	490 €	T +49 371 6511 8266	458344

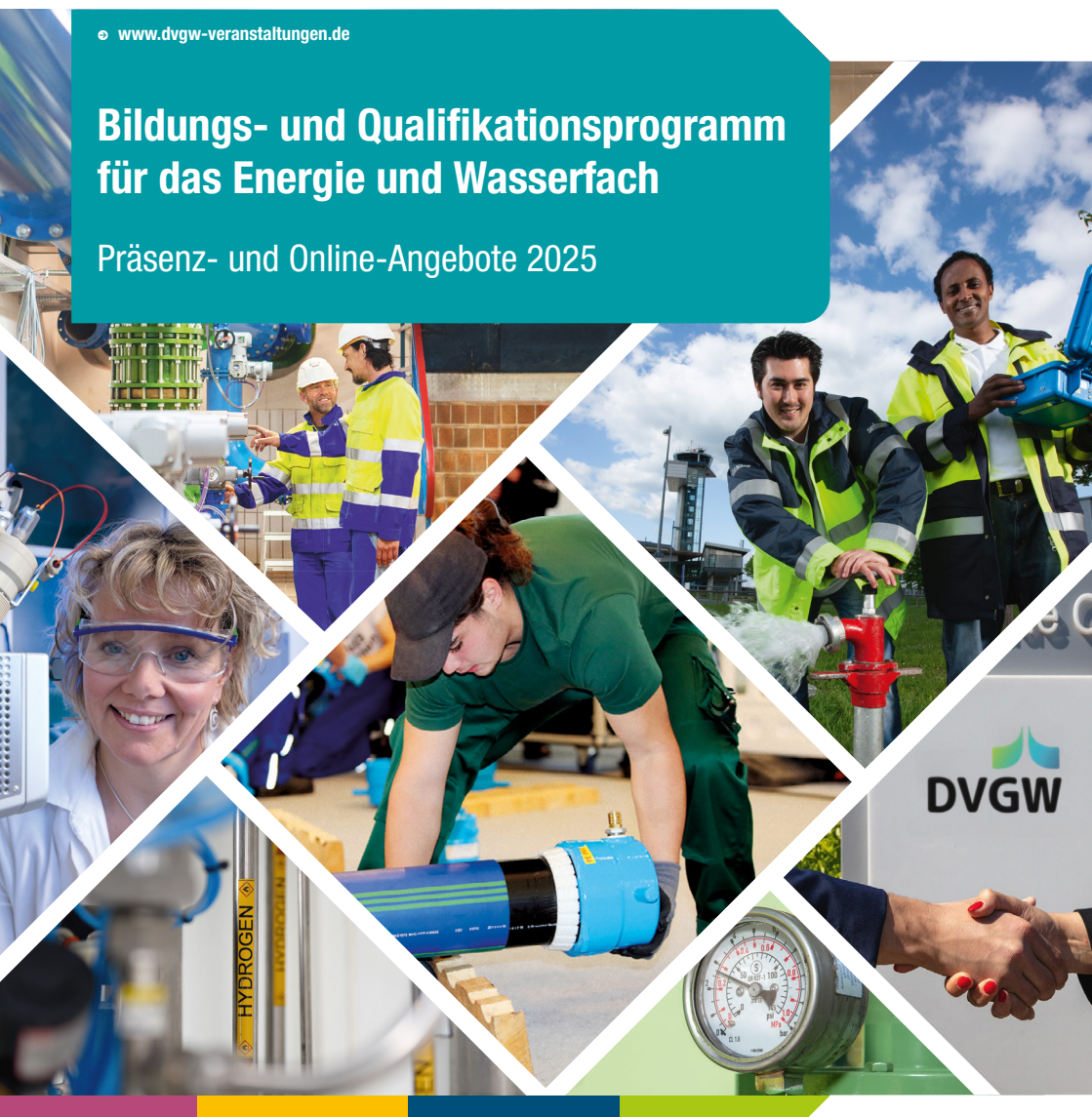
Stamm-Nr.	Veranstaltungstitel	Termin	Ort	Mitglied	Regulär	Kontakt	Veranst.-Nr.
<b>Leitungsbau</b>							
62222	Fachkraft für Muffentechnik metallischer Rohrsysteme gemäß DVGW-Arbeitsblatt W 339	14.10. – 16.10.24	Leipzig	335 €	370 €	T +49 371 6511 8266	458725
		21.10. – 23.10.24	Gera	335 €	370 €	T +49 371 6511 8266	457060
		11.11. – 13.11.24	Gera	335 €	370 €	T +49 371 6511 8266	457061
		16.12. – 18.12.24	Gera	335 €	370 €	T +49 371 6511 8266	457062
62223	GFK-Rohrleger:in gemäß DVGW-Arbeitsblatt W 324	24.10. – 25.10.24	Gera	320 €	360 €	T +49 371 6511 8266	457067
		14.11. – 15.11.24	Gera	320 €	360 €	T +49 371 6511 8266	457068
62224	Verlängerungsbestätigung – GFK-Rohrleger:in gemäß DVGW-Arbeitsblatt W 324	19.12.24	Gera	240 €	270 €	T +49 371 6511 8266	457071
<b>Versorgungstechnik kompakt – Für Quereinsteiger</b>							
31001	Einführung in die Gasversorgung für technisches und nichttechnisches Personal mit Aufgaben in der Gasversorgung	08.10. – 10.10.24	Weibersbrunn	985 €	1.135 €	T +49 228 9188 712	456779
		09.10. – 11.10.24	Essen	980 €	1.150 €	T +49 351 3232 5053	458038
		17.12. – 19.12.24	Online	985 €	1.135 €	T +49 228 9188 712	456780
32001	Einführung in die Trinkwasserversorgung für technisches und nichttechnisches Personal mit Aufgaben in der Trinkwasserversorgung	07.10. – 09.10.24	Dresden	985 €	1.135 €	T +49 228 9188 670	457030
		02.12. – 04.12.24	Online	985 €	1.135 €	T +49 228 9188 670	457729
34001	Einführung in die Stromversorgung für technisches und nichttechnisches Personal mit Aufgaben in der Stromversorgung	12.11. – 13.11.24	Ochsenfurt	790 €	915 €	T +49 228 9188 670	456908
33001	Einführung in die Nah- und Fernwärmeversorgung für technisches und nichttechnisches Personal mit Aufgaben in der Nah- und Fernwärmeversorgung	07.10. – 09.10.24	Online	985 €	1.135 €	T +49 228 9188 670	456904
		25.11. – 27.11.24	Dresden	985 €	1.135 €	T +49 228 9188 670	456905

Mit Sicherheit ein Gewinn 

[www.dvgw-veranstaltungen.de](http://www.dvgw-veranstaltungen.de)

## Bildungs- und Qualifikationsprogramm für das Energie und Wasserfach

Präsenz- und Online-Angebote 2025



Der DVGW-Wissensvorsprung – Über 300 Bildungsangebote für  
Ihre individuelle Qualifizierung im Gas- und Wasserfach.

Jetzt downloaden unter:  
[www.dvgw-veranstaltungen.de/bp25](http://www.dvgw-veranstaltungen.de/bp25)





**Mit Sicherheit ein Gewinn** 

DVGW – Deutscher Verein des Gas- und Wasserfaches e. V.  
Technisch-wissenschaftlicher Verein  
Josef-Wirmer-Straße 1 – 3  
53123 Bonn

 [www.dvgw-veranstaltungen.de](http://www.dvgw-veranstaltungen.de)